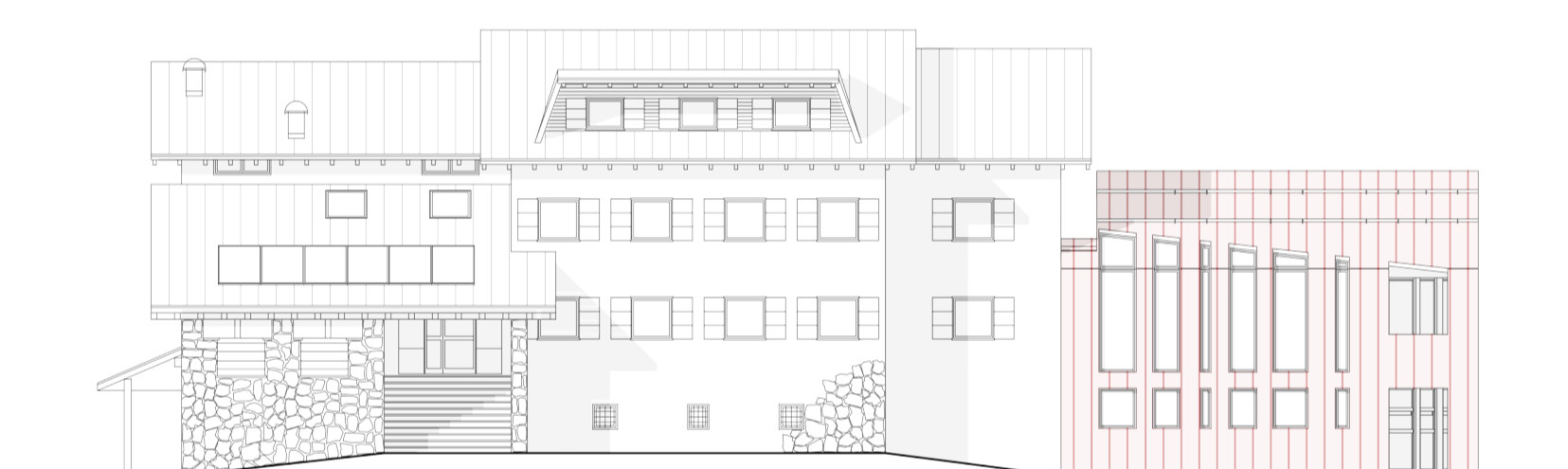
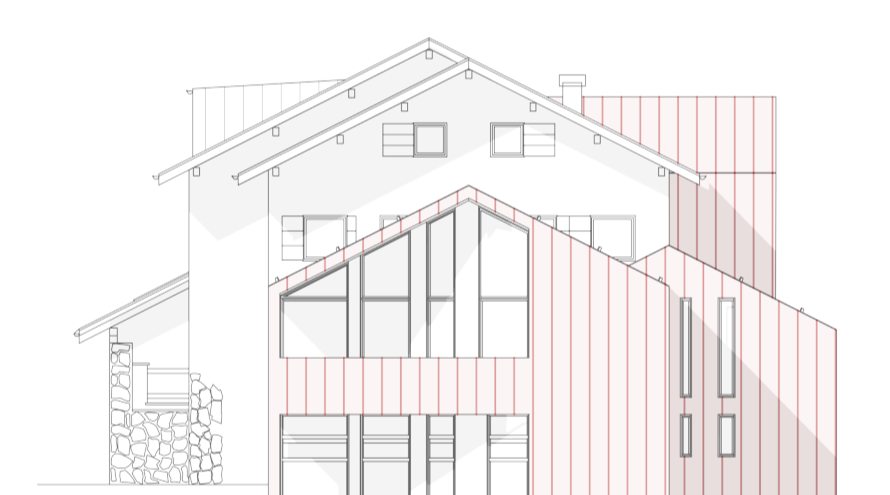


LEGENDA LOCALI

- 1 ALLOGGI DEL PERSONALE
- 2 SERVIZI IGIENICI DEL PERSONALE
- 3 SERVIZI IGIENICI OSPITI
- 4 SKI ROOM
- 5 LAVANDERIA
- 6 RIPOSTIGLIO
- 7 CENTRALE TERMICA ESISTENTE
- 8 LOCALE INVERNALE
- 9 DEPOSITI ALIMENTARI
- 10 MENSA PERSONALE
- 11 AREA FAST FOOD
- 12 CELLE FRIGO
- 13 CUCINA AMPLIATA
- 14 SELF SERVICE AMPLIATO
- 15 OFFICE
- 16 AMPLIAMENTO RISTORANTE
- 17 RECEPTION



PROSPETTO SUD  
SCALA 1:200



PROSPETTO EST  
SCALA 1:200



PROSPETTO NORD  
SCALA 1:200



PROSPETTO OVEST  
SCALA 1:200



RENDER: AMPLIAMENTO SALA RISTORANTE

- 0,8 mm Lamiera Aggraffata
- 1 mm Guaina Bitum.  $\rho=1000$  kg/mc
- 22 mm Pannello OSB
- 60 mm Listone Areazione
- 1 mm Telo Traspirante Tetto
- 50 mm Lana Minerale  $\rho=110$  kg/mc
- 80 mm Lana Minerale  $\rho=110$  kg/mc
- 80 mm Lana Minerale  $\rho=110$  kg/mc
- 80 mm Lana Minerale  $\rho=110$  kg/mc
- 18 mm Pannello OSB
- 32 mm Sottostruttura in listelli
- 22 mm Perline in legno

- 9 mm Pavimento in gres
- 3 mm Colla Piastrella
- 58 mm Massetto sabbia e cemento - solaio
- 20 mm Riscaldamento a Pavimento
- 9 mm Materassino Anticalpestio - Sonora Strong - 3 Therm
- 80 mm Massetto Alleggerito - Lecacem Classic LECA
- 1 mm Materassino Acustico - Bitum Reflex 500 - Riwega
- 180 mm Solaio - Xlam 180
- 100 mm Controsoffitto Intercapedine
- 12,5 mm Cartongesso Standard (Controsoffitto)
- 0,1 mm Stucco Interno
- 0,1 mm Pitture Interne

- 22 mm Lamiera Aggraffata
- 22 mm Pannello OSB
- 40 mm Intercapedine parete ventilata con staffe
- 1 mm Telo Traspirante Parete
- 160 mm Cappotto Lana Minerale  $\rho=78$  kg/mc
- 100 mm Parete - Xlam 100
- 50 mm (Controparete 50) Lana Minerale  $\rho=40$  kg/mc
- 25 mm Sottostruttura in listelli
- 22 mm Perline in legno

- 9 mm Pavimento in gres
- 3 mm Colla Piastrella
- 58 mm Massetto sabbia e cemento - terra
- 20 mm Riscaldamento a Pavimento
- 84 mm Massetto Alleggerito - Lecacem Classic LECA
- 6 mm Rete Elettrosaldata  $\varnothing 6$
- 60 mm Solaio terra XPS  $\rho=30$  kg/mc
- 60 mm Solaio terra XPS  $\rho=30$  kg/mc
- 50 mm Massetto con rete elettrosaldata
- 200 mm Vespaio areato

